

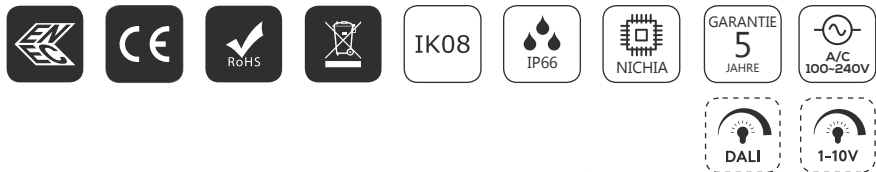
LED High Mast

300W

Zertifiziert ENEC

NichiaChip

Bestellnummer: KM-HM300



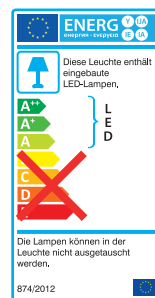
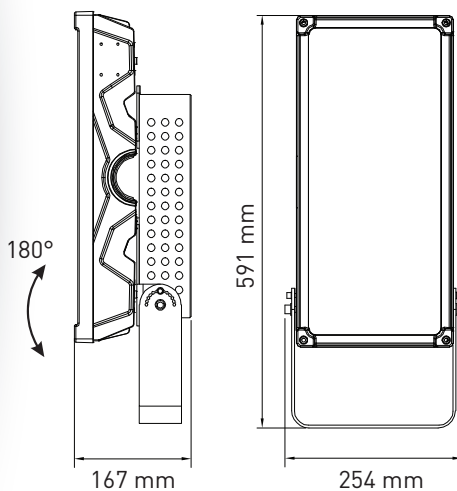
EINSATZGEBIETE



Ideal für Baustellen, Kranbeleuchtung, Häfen und vieles mehr.



MAßE



MASTLEUCHTEN

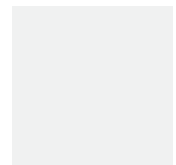
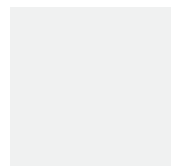
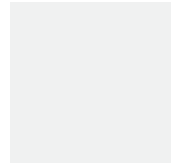
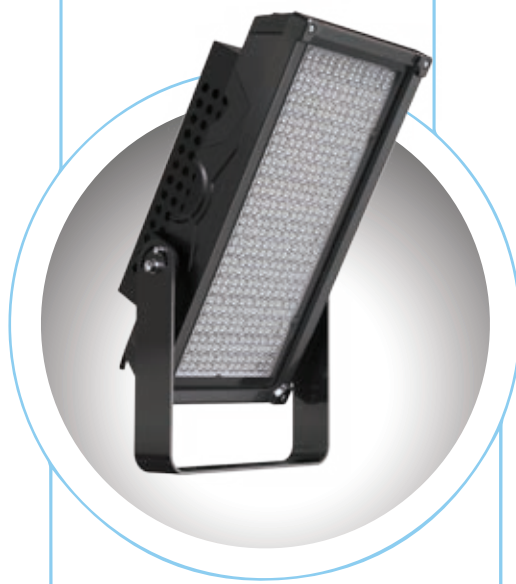
OPTIK UND ELEKTRIK



Nennleistung	300W
Farbtemperatur	4000K/5000K
Lichtstrom	40500(±5%)lm
Effizienz	135(±5%)lm/W
Farbwiedergabe/CRI	>80
Abstrahlwinkel	A (F01603) B (F01604) C (F01601) D (F01602)
Optionale Funktionen	1-10V,DALI
LED Lebensdauer	>50.000 Std.



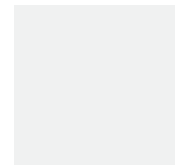
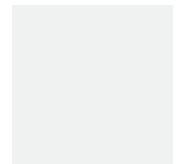
ZUBEHÖR



MECHANIK



Betriebstemperatur	-30°C bis +50°C
Maße (HxBxT)	591 × 254 × 167 mm
Gewicht	11,7kg
Montage Optionen	Halterung bis zu 180° schwenkbar



LIEFERUMFANG

Leuchtkörper inklusive HLG Meanwell Netzteil und schwenkbarer Halterung

LICHTKURVE

